

Symposium inter-régional viro-clinique 25 et 26 mars 2011

**Données épidémiologiques présentées par
Sophie El Koubi, Technicienne d'Études Cliniques
CHU de ROUEN
COREVIH Haute Normandie**



Recueil épidémiologique des données sur le territoire Nord/Nord Ouest

COREVIH	Niveau de recueil	Source de données
Picardie	C.H.U. Amiens	Base de données « maison » en attente de Nadis*
Nord Pas de Calais	C.H.G. Tourcoing	Base Nadis*
Basse Normandie	C.H.U. Caen et hôpitaux périphériques	Base DMI2, en attente de Nadis*
Haute Normandie	C.H.U. Rouen, Dieppe, Le Havre	Base Nadis*

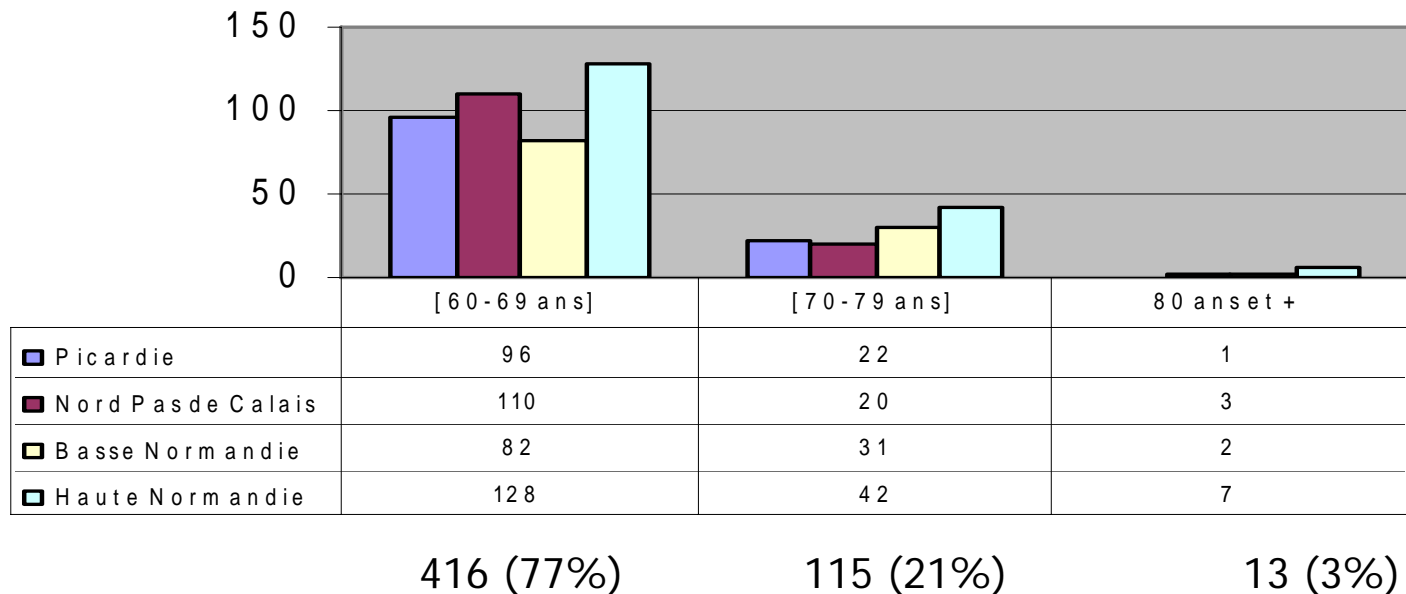


Files actives des COREVIH

Files actives des COREVIH au 31 / 12 / 2010	File Active 2010	%
COREVIH Picardie	1 086	22
COREVIH Nord-Pas de Calais	1 662	33
COREVIH Basse Normandie	750	15
COREVIH Haute Normandie	1 553	31
TOTAL	5 051	100

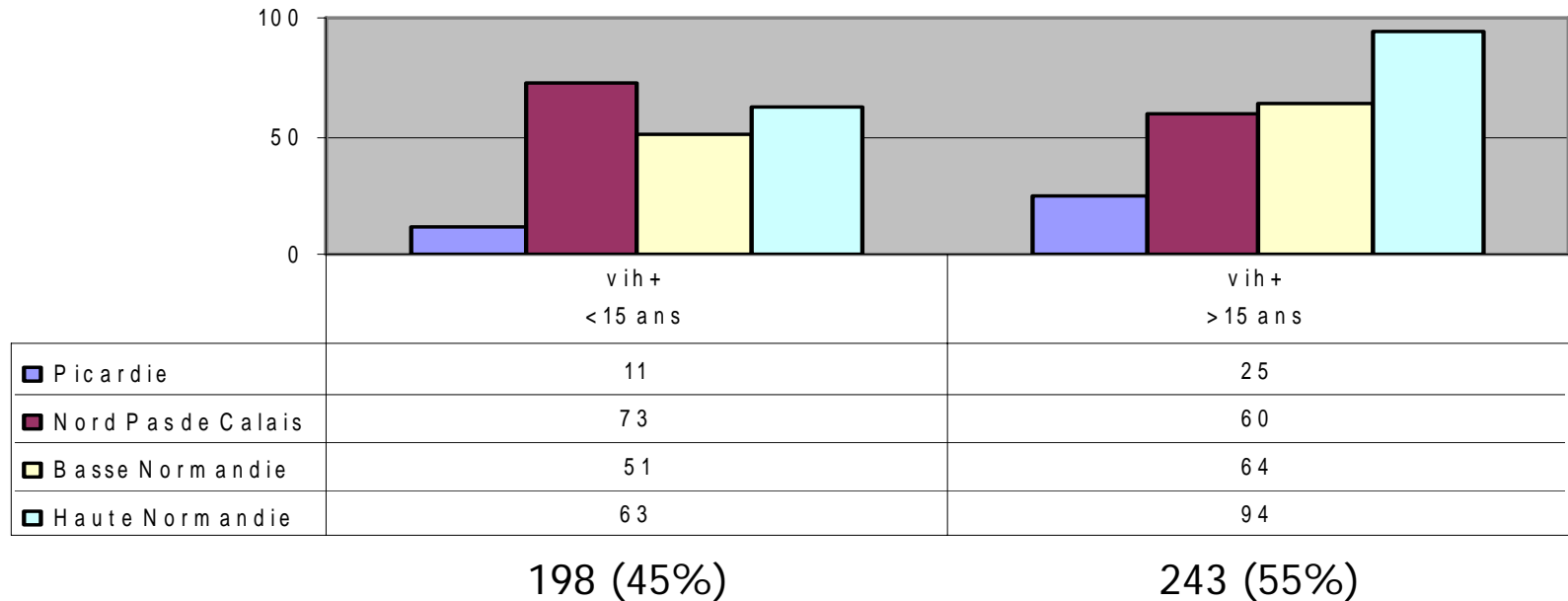
- Plus de 5000 patients pris en charge sur le territoire Nord / Nord Ouest
- COREVIH Nord Pas de calais et Haute Normandie équivalents en terme de nombre de patients pris en charge (33% et 31%)
- 22% pris en charge en Picardie et 15% en Basse Normandie

Répartition des patients âgés de plus de 60 ans par classes d'âge et par COREVIH



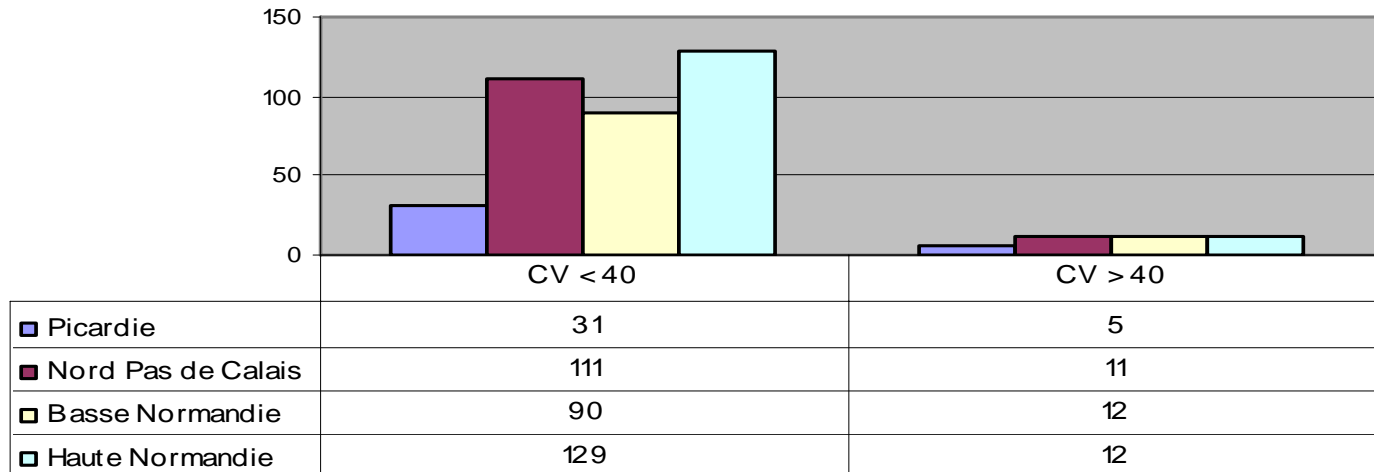
- Patients âgés de 60 ans et plus au 31 décembre 2010 = 544
- soit 10,7% de la file active cumulée des 4 COREVIH (544 / 5051)
- Majorité de patients âgés de 60 à 69 ans, en proportion plus nombreux en Basse Normandie (82/750,11%) qu'en Picardie (96/1086,9%)
- Peu de patients très âgés, en majorité présents en Haute Normandie

Répartition des patients âgés de plus de 60 ans selon l'ancienneté du diagnostic VIH



- Majorité de patients ayant découvert leur séropositivité depuis plus de 15 ans
- La part des patients ayant connaissance de leur diagnostic VIH depuis plus de 15 ans était plus importante dans 3 COREVIH
- Exception du COREVIH Nord Pas de Calais qui a des patients plus récemment pris en charge

Répartition des patients traités âgés de plus de 60 ans selon la Charge Virale

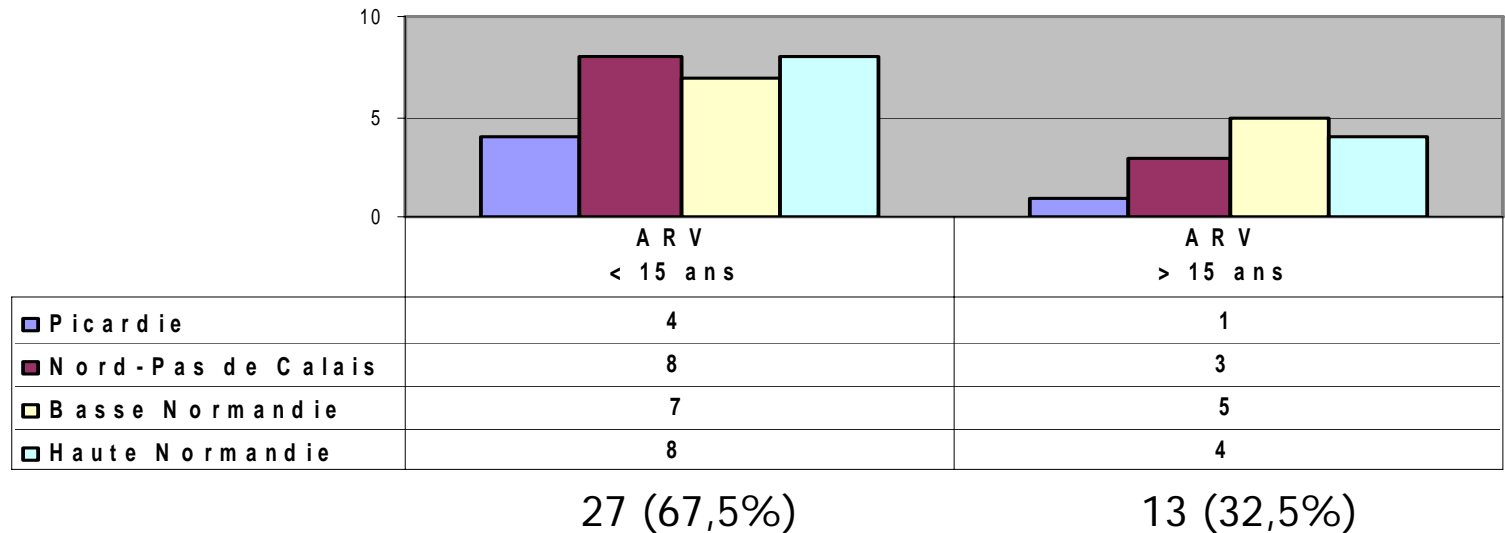


361 (90%)

40 (10%)

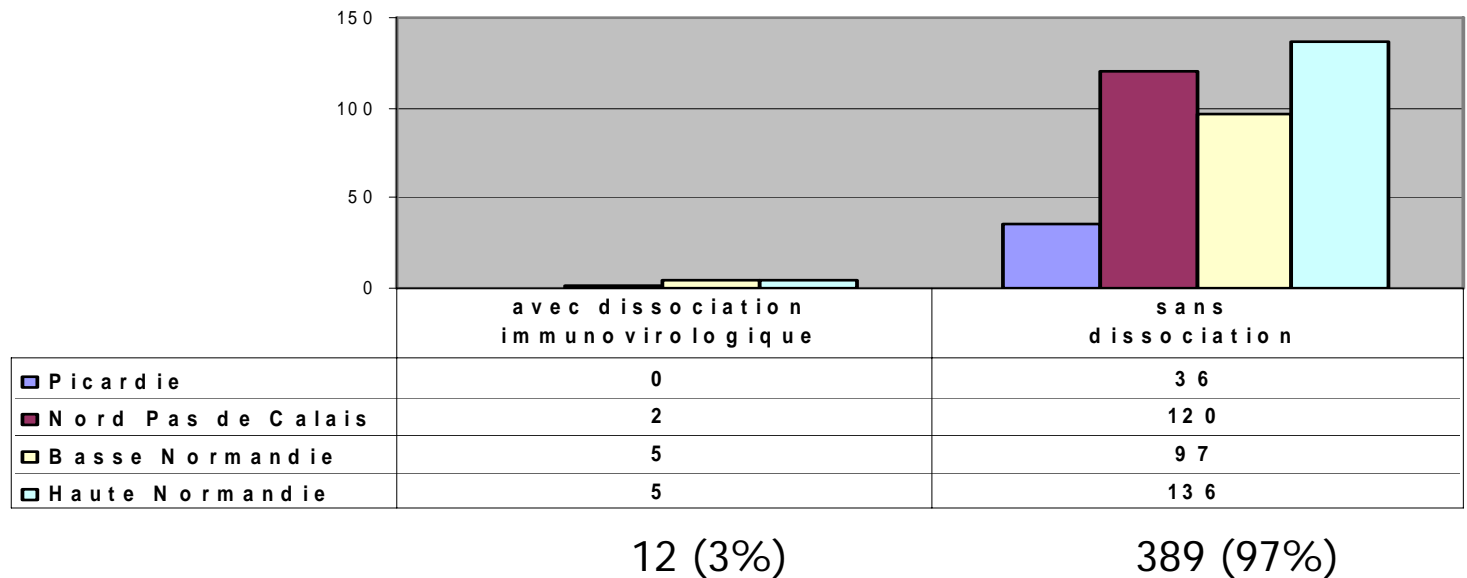
- Parmi les patients âgés de plus de 60 ans, séropositifs pour le VIH1 et
- traités depuis plus de 6 mois, 90 % d'entre eux avaient une charge virale indétectable (361/401)

Répartition des patients traités âgés de plus de 60 ans présentant une CV > 40 selon la durée du traitement



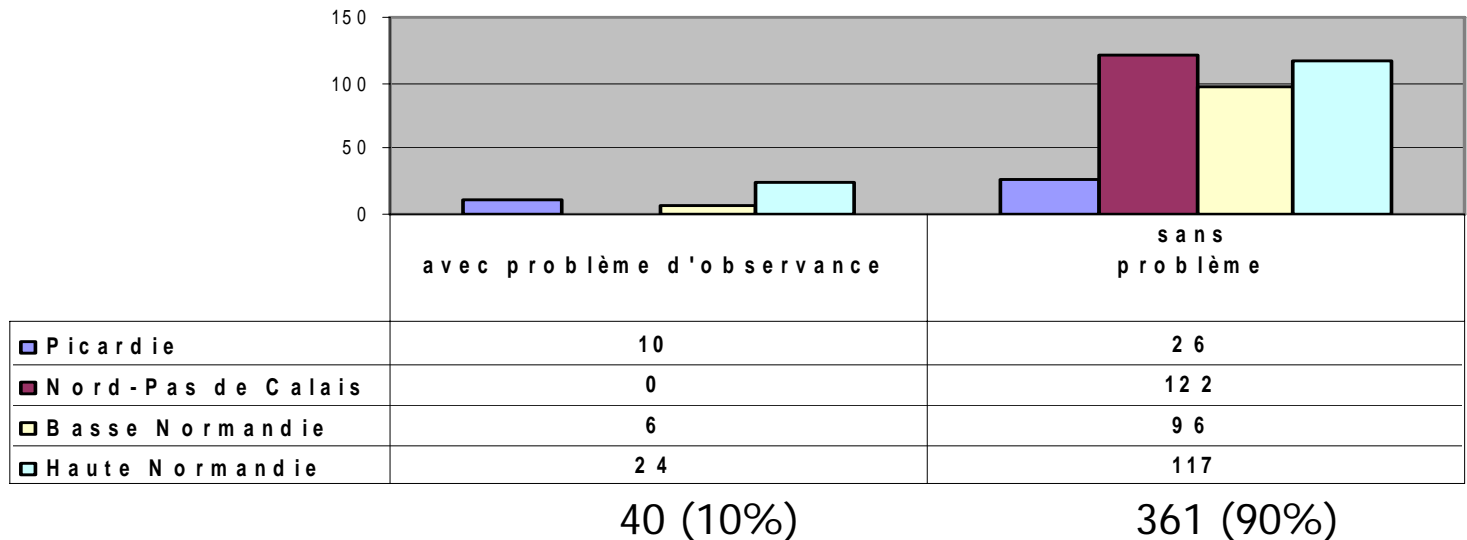
- Curseur des 15 ans d'ancienneté de traitement ARV = arrivée des antiprotéases
- Nette majorité de patients traités depuis moins de 15 ans
- Environ 1/3 avait une ancienneté de traitement ARV supérieure à 15 ans

Répartition des patients traités âgés de plus de 60 ans présentant une dissociation immuno-virologique (CV < 40 et CD4 < 200)



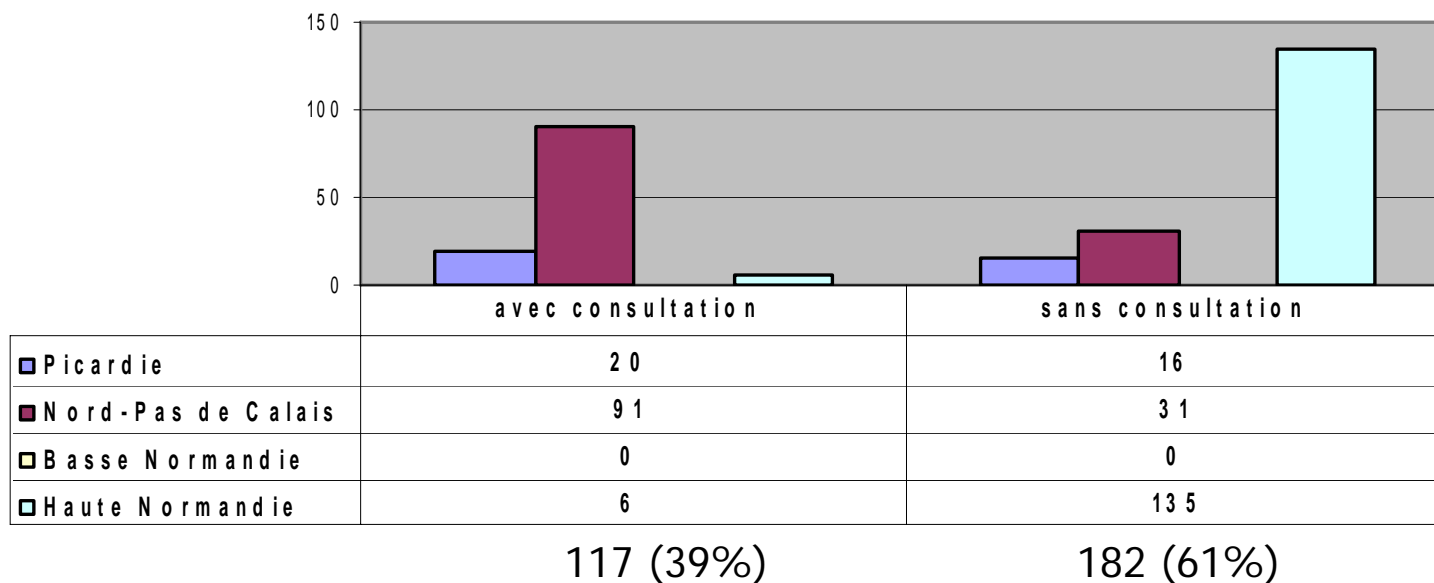
- Environ 3% des patients âgés de plus de 60 ans traités depuis plus de 6 mois, présentaient une dissociation immuno-virologique (12/401)

Répartition des patients traités âgés de plus de 60 ans selon la présence d'un code « Inobservance »



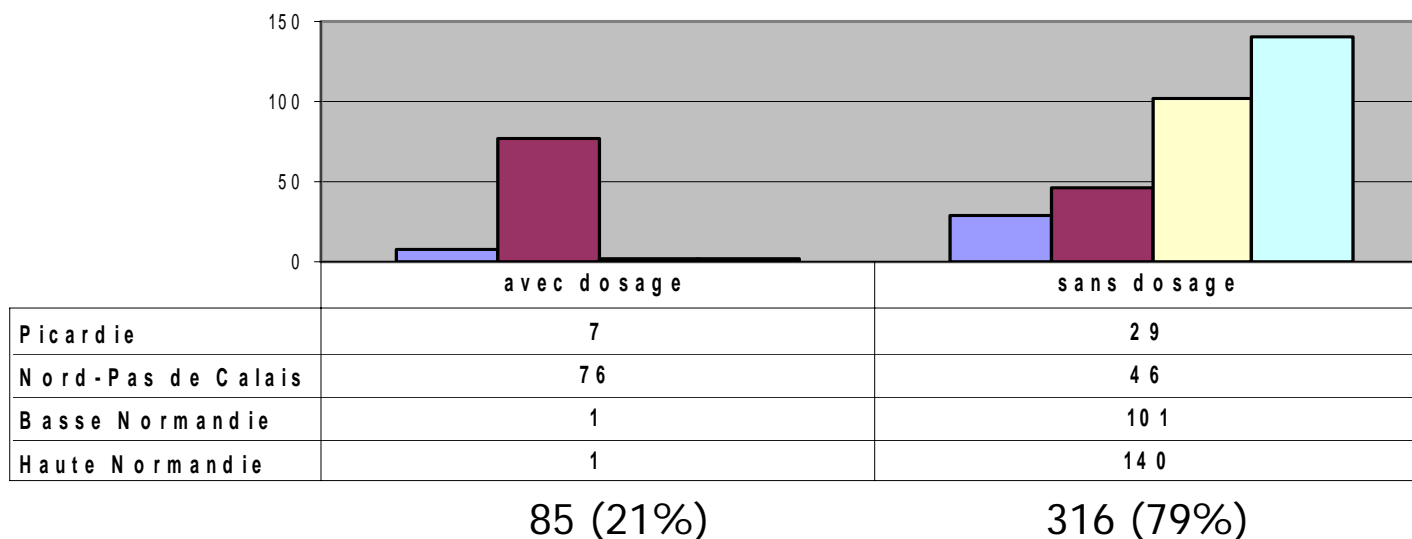
- Sélection sur le code CIM10 « Z91.1 » : *antécédents personnels de non observance d'un traitement ou d'un régime*
- Globalement 1 patient sur 10 a présenté une période de non observance du traitement antirétroviral
- 6% patients concernés dans la file active basse normande, 17% en Haute Normandie et 28% en Picardie

Répartition des patients traités âgés de plus de 60 ans selon le bénéfice d'une consultation d'observance



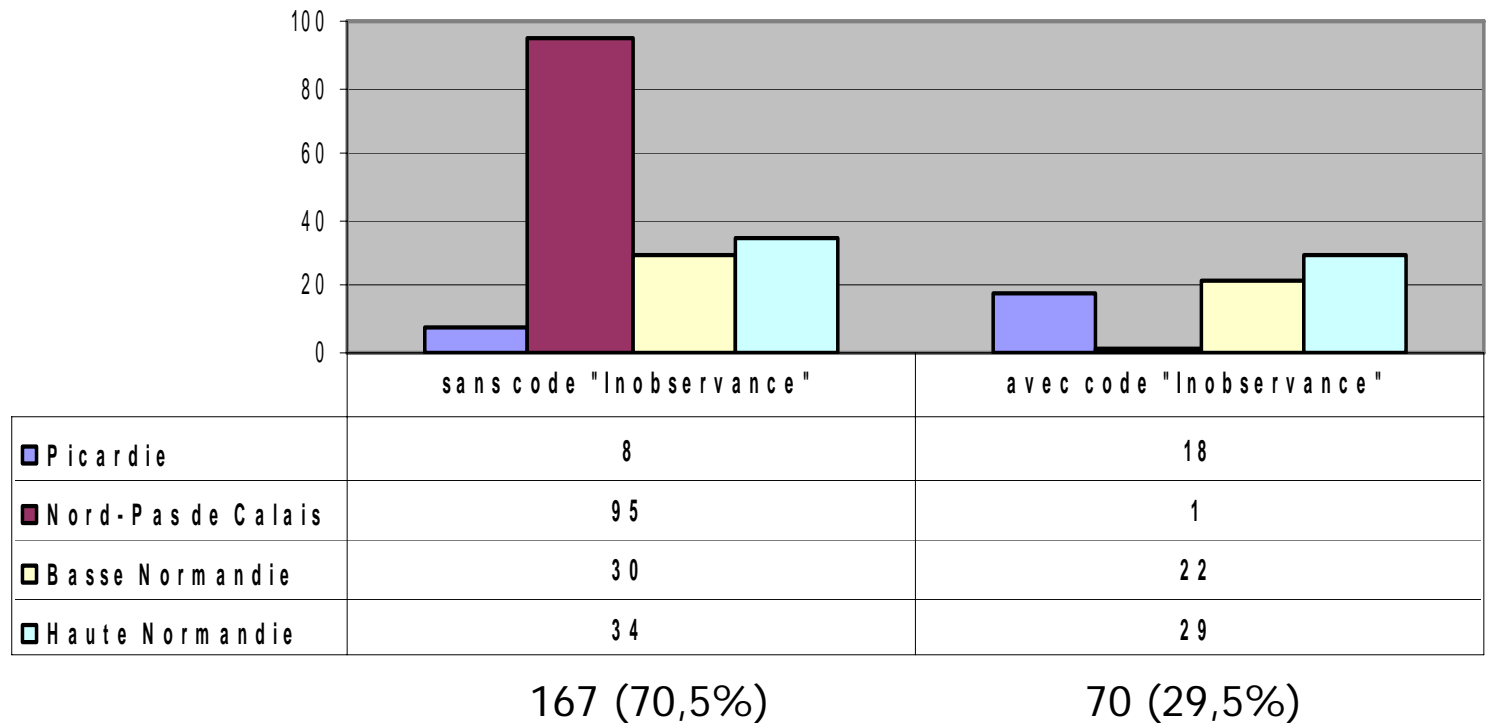
- Sélection sur le code CIM10 « Z71.7 » : *conseil à propos du VIH*
- Activité importante dans le COREVIH Nord Pas de Calais (75% des patients)
- environ 1 patient sur 2 en Picardie vu en Consultation d'Observance (56%)
- à peine 5% des patients en Haute Normandie
- Système d'information différent pour la Basse Normandie

Répartition des patients traités âgés de plus de 60 ans selon dosage d'antirétroviraux



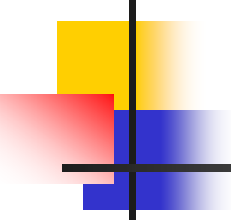
- Nette supériorité du Corevih Nord Pas de Calais en terme de dosages d'ARV, dont 62% de leurs patients ont bénéficié (76/122)
- Environ 20% des patients picards
- Pour les autres Corevih, les dosages semblaient ne pas être saisis (ni DMI2 ni Nadis*)

Répartition des patients traités présentant une CV > 40 copies/ml et ayant connaissance de leur séropositivité depuis plus de 15 ans selon leur observance



- Globalement, 1 patient sur 3 a présenté une période de non observance (70/237)
- 2/3 en Picardie (18/26, 69%) et environ ½ en Basse et Haute Normandie (respectivement 42% et 46%)
- Système d'information différent pour le COREVIH Nord Pas de Calais

En conclusion

- 
- Étude regroupant 4 COREVIH et rassemblant plus de 5000 patients pris en charge régulièrement sur le territoire Nord / Nord Ouest
 - Globalement 1 patient sur 10 âgé de plus de 60 ans
 - Majorité en succès virologique, peu de dissociation immunovirologique
 - Pas de mise en évidence de difficultés d'observance particulière chez le sujet âgé
 - Intérêt de développer les consultations d'éducation thérapeutique pour soutenir les patients les plus âgés dans l'infection
 - Intérêt d'approfondir l'étude en évaluant :
 - les paramètres complémentaires telles que les difficultés socio-économiques ou les troubles cognitifs liés au vieillissement
 - l'impact des autres acteurs de l'éducation thérapeutique (la médecine libérale, le rôle des associations, etc.)
 - Intérêt d'harmoniser le codage des informations dans les bases de données au niveau national pour études comparatives



Merci de votre attention